



anneau rouge



Aire de pique-nique



Arbre remarquable



Eglise Chapelle



Patrimoine
Histoire

<http://meurthe-et-moselle.fr/actions/transition-ecologique/randonnee>



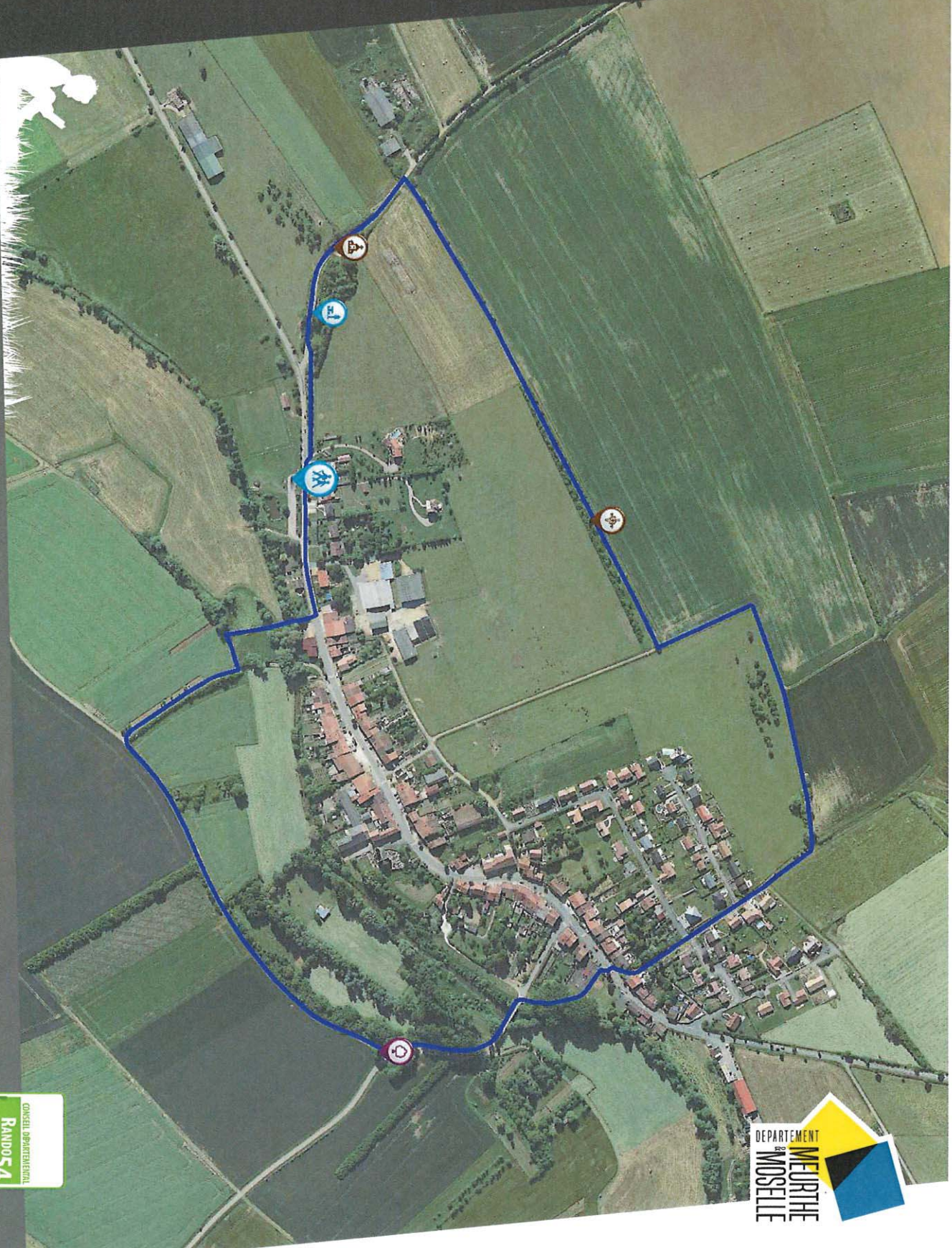
Flasher-moi pour tout savoir sur la Randonnée en Meurthe-et-Moselle

Règlement d'usage sur les sentiers

- Emprunter le sentier à pied, à cheval, à VTT en suivant le balisage mis en place
- Rester sur le chemin balisé
- Veuillez à ne pas déposer d'ordures, d'obstacles ou d'objets indésirables sur le sentier
- Ne pas camper, fumer, ni faire de feu
- Orner ses animaux domestiques à proximité ou en laisse
- Ne pas déranger les animaux domestiques ou sauvages
- Ne pas cueillir de plantes
- Se renseigner sur les périodes de chasse auprès de la commune ou sur le site www.lcfs.com
- Sur les chemins propriété des Voies navigables de France, les hautes ripes sont interdites



DTTFR - Service Ecologie
Dossier ISM/SCANAS-16 - 27/10/2017



Chemin de Découverte
Itinéraire d'intérêt départemental



3 km - 1h

Itinéraire pedestre

Départ principal

Fiauville

Parking - mare écologique



Contact : Union Sportive du Jarnisy - Section Rando - usjrando@gmail.com



flèche bleue



Observatoire



Panneau d'informations

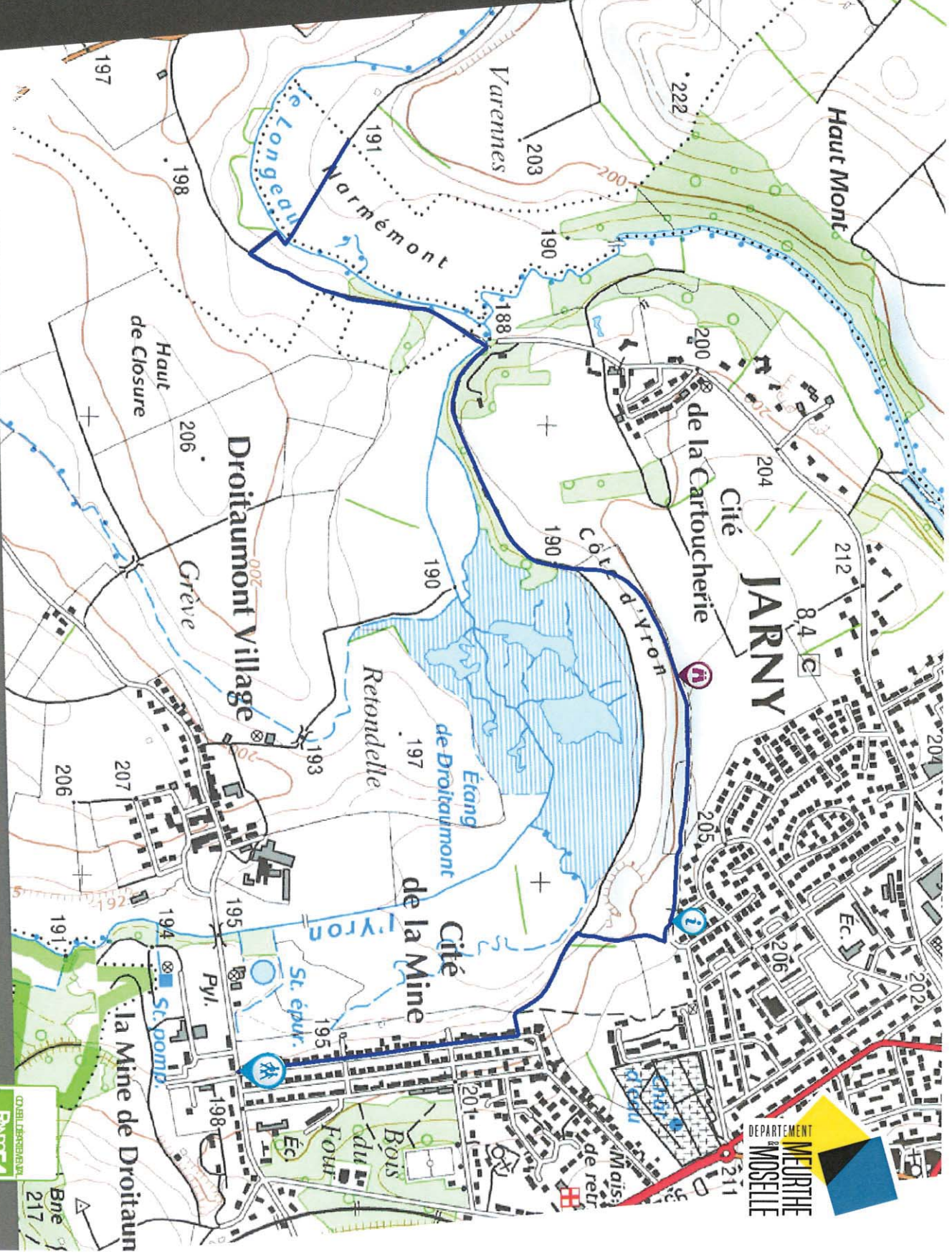
<http://meurthe-et-moselle.fr/actions/transition-ecologique/randonnee>



Flashez-moi pour tout savoir sur la Randonnée en Meurthe-et-Moselle

Règlement d'usage sur les sentiers

- Emprunter la sentier à pied, à cheval, à VTT en suivant le balisage mis en place
- Rester sur le chemin balisé
- Veuillez à ne pas déposer d'ordures, déchets ou déchets indésirables sur le sentier
- Ne pas camper, fumer, ni faire de feu
- Garder ses animaux domestiques à proximité ou en laisse
- Ne pas déranger les animaux domestiques ou sauvages
- Ne pas cueillir de plantes
- Se renseigner sur les périodes de chasse auprès de la commune ou sur le site www.dcs4.com
- Sur les chemins propriété des Voies navigables de France les haltes repas sont interdites



3,5 km - 1h15

Itinéraire pédestre

Départ principal

Jarny
Rue des Ecoles



Sentier pédagogique du Marais de Droitaumont
Itinéraire d'intérêt départemental

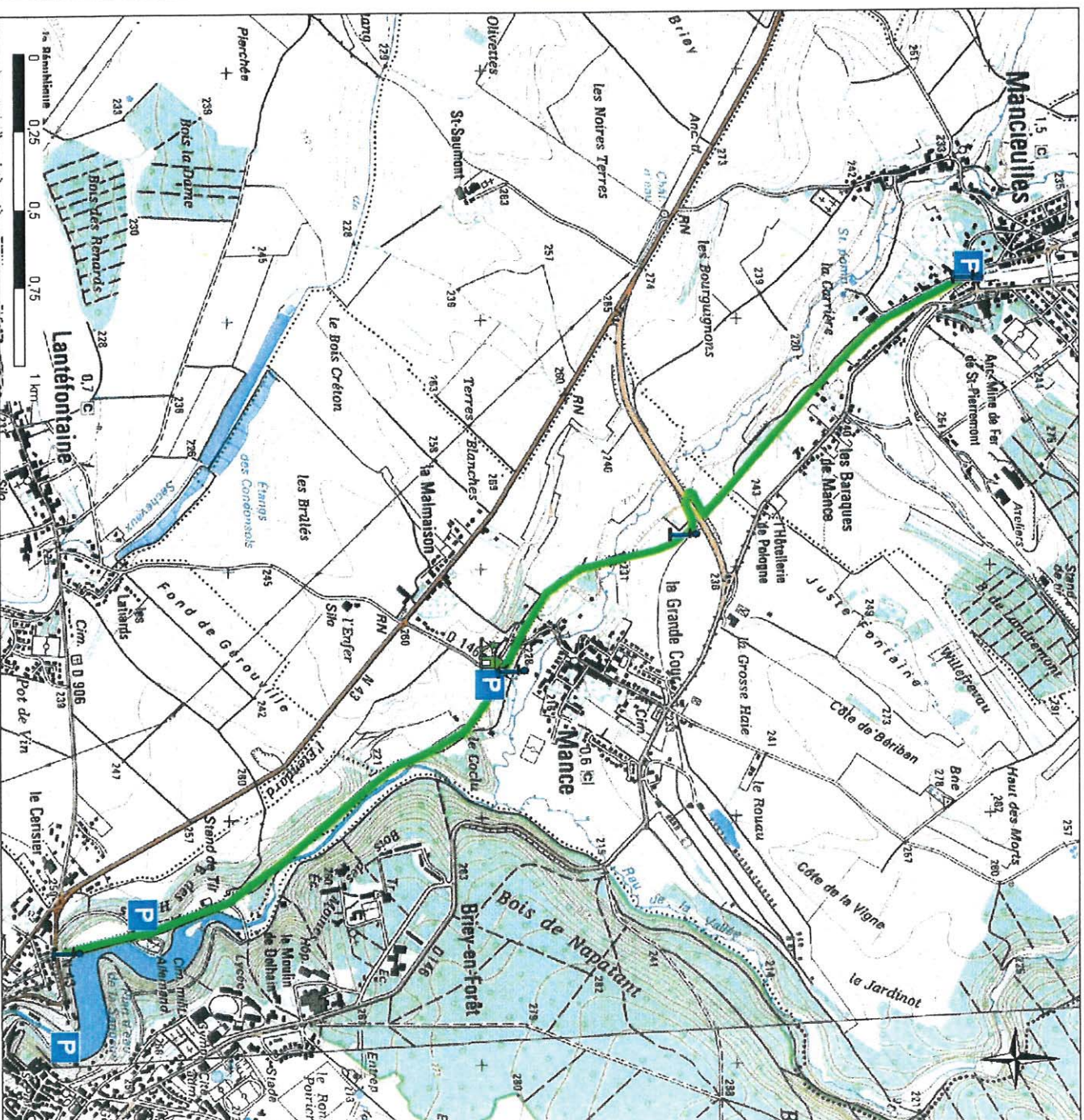
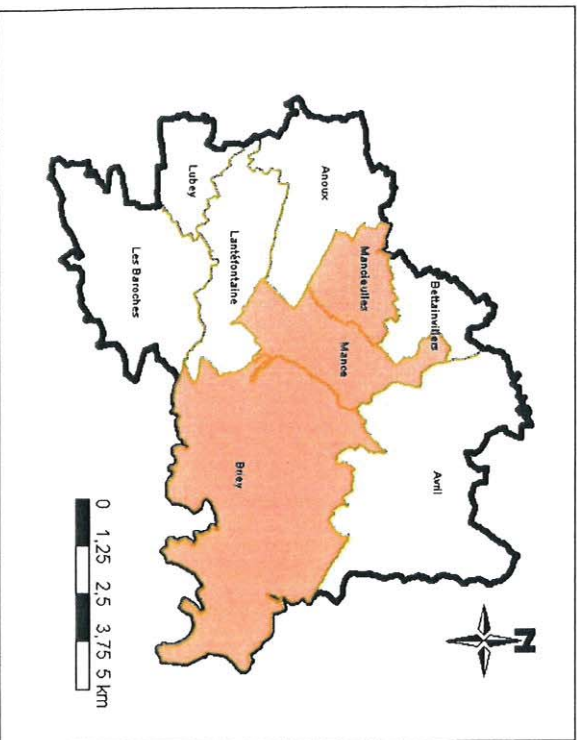
Contact : [Conseil départemental/DATE/service Ecologie - rando@departement154.fr](mailto:Conseil.departemental@DATE/service.Ecologie-rando@departement154.fr)

DTER - Service Ecologie
D'après IGN SCAN25 - 1a - 2/11/2017

Distance du parcours : 4,8 Km



- Parking
- Aire de repos
- Panneau d'informations





anneau vert

- Aire de pique-nique
- Panneau d'informations
- Point de vue Table
- orientation

<http://meurthe-et-moselle.fr/actions/transition-ecologique/randonnee>



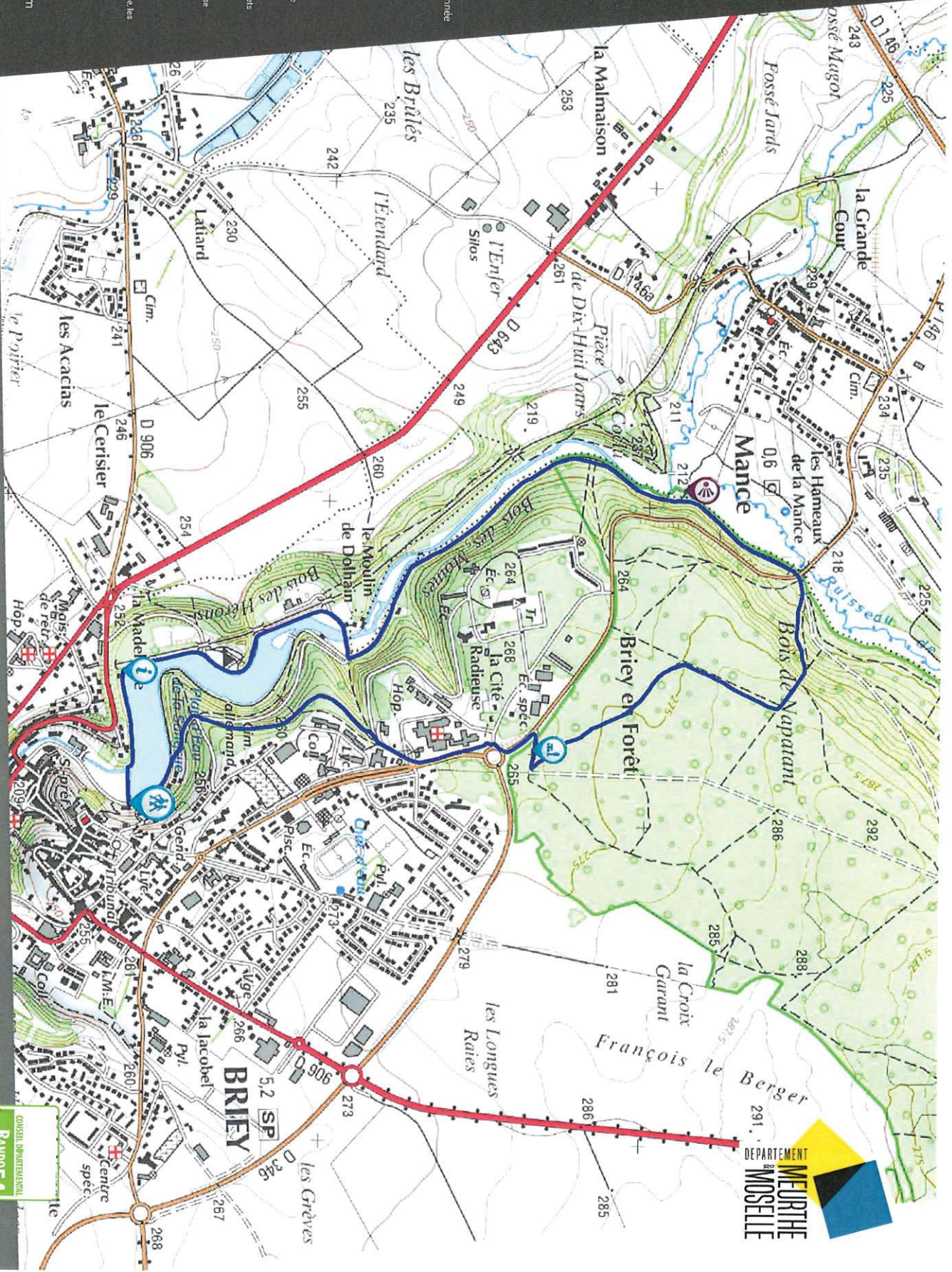
Fishes-moi pour tout savoir sur la Randonnée en Meurthe-et-Moselle

Règlement d'usage sur les sentiers

Éprouveter le sentier à pied, à cheval, à VTT en suivant le balisage mis en place.
 Rester sur le chemin balisé.
 Veiller à ne pas défoncer, déranger, déboiser ou dévoter indésirable sur le sentier.
 Ne pas camper, fumer, ni faire de feu.
 Garder ses animaux domestiques à proximité ou en laisse.
 Ne pas déranger les animaux domestiques ou sauvages.
 Ne pas cueillir de plantes.
 S'orienter sur les pictos de chasse après de la commune ou sur le site www.licek.com
 Sur les chemins propriété des Voies navigables de France les haltes repos sont interdites.



DITER - Service Ecologie
 Drapeau IGN S2AN25 - le 27/10/2017



Circuit du Bois des Moines
 itinéraire d'intérêt local



6 km - 1h45

Contact : Rando Tourisme Loisirs du Bassin de Briey - Section Rando - rolafon@wanadoo.fr



Itinéraire pédestre
 Départ principal
 Briey
 Plan d'eau de la Sangsue



anneau jaune

- Abri
- Aire de pique-nique
- Panneau d'informations
- Point de vue
- Table
- orientation

<http://meurthe-et-moselle.fr/actions/transition-ecologique/randonnee>

Flashez-moi pour tout savoir sur la Randonnée en Meurthe-et-Moselle



Règlement d'usage sur les sentiers

Eviter de se rendre à pied à cheval, à VTT ou avec le bûche en portage sur le sentier

Veuillez ne pas déposer d'ordures, d'objets ou d'objets indésirables sur le sentier

Ne pas camper, fumer, ni faire de feu

Garder ses animaux domestiques à proximité ou en laisse

Ne pas déranger les animaux domestiques ou sauvages

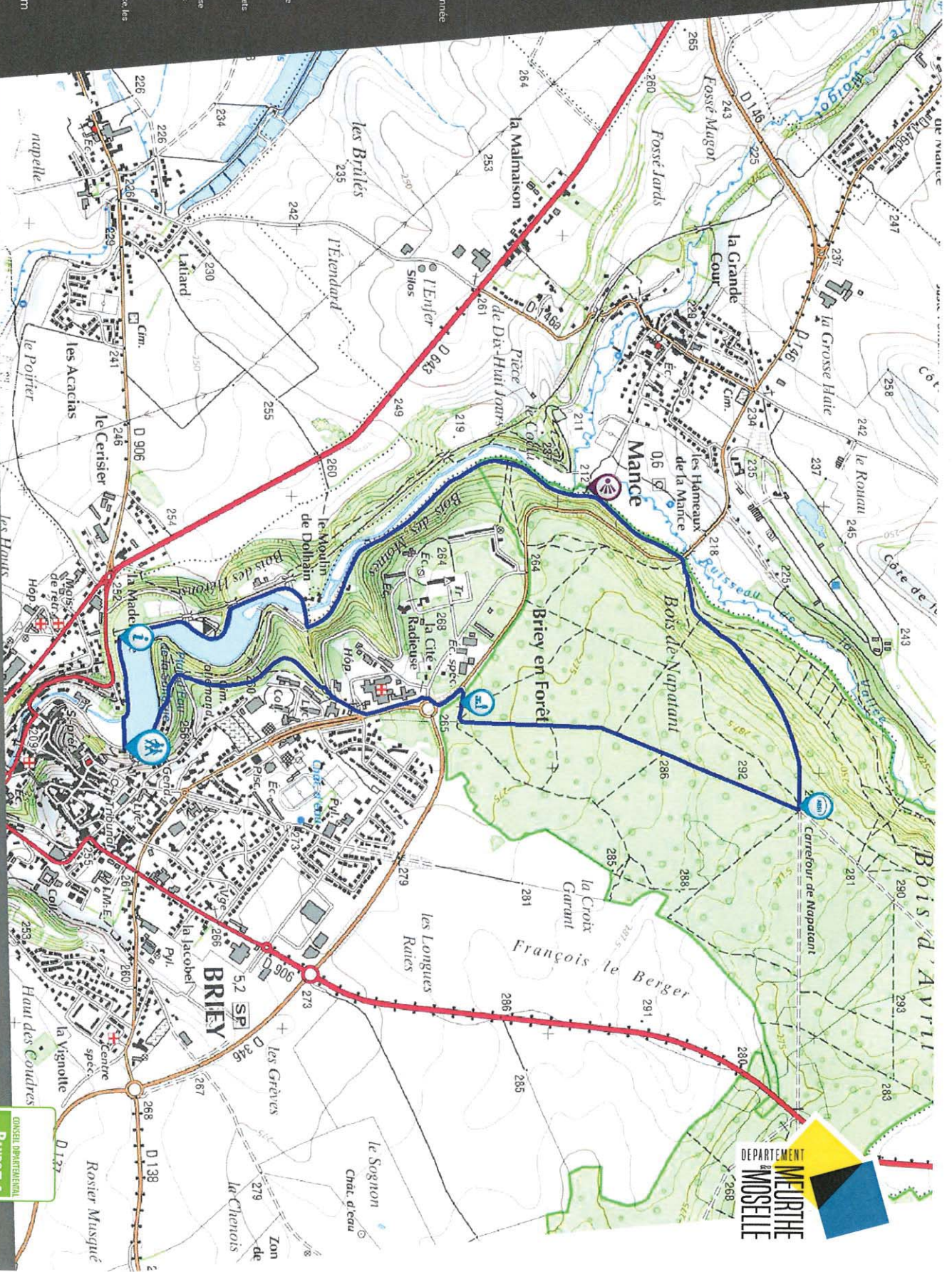
Ne pas cueillir de plantes

Se renseigner sur les périodes de chasse auprès de la commune ou sur le site www.rndc.com

Sur les chemins propriété des Voies navigables de France, les haliers repas sont interdits



DITER - Service Ecologie
D'après IGN SCAN25 - le 25/09/2017



Circuit du Bois de Napatant
Itinéraire d'intérêt local



7 km - 2h15

Contact : Rando Tourisme Loisirs du Bassin de Briey - section Rando - rolafon@wanadoo.fr



Itinéraire pédestre
Départ principal
Briey
Plan d'eau de la Sangsue





anneau rouge



Aire de pique-nique



Château



Croix Calvaire



Panneau d'informations



Stèle Cimetière

<http://meurthe-et-moselle.fr/actions/transition-ecologique/randonnee>

Flasher-moi pour tout savoir sur la Randonnée en Meurthe-et-Moselle



Règlement d'usage sur les sentiers
Empêcher le sentier à pied, à cheval, à VTT en suivant le balisage mis en place.

Restez sur le chemin balisé
Veuillez à ne pas déposer d'ordures, d'obstacles ou d'objets indésirables sur le sentier.

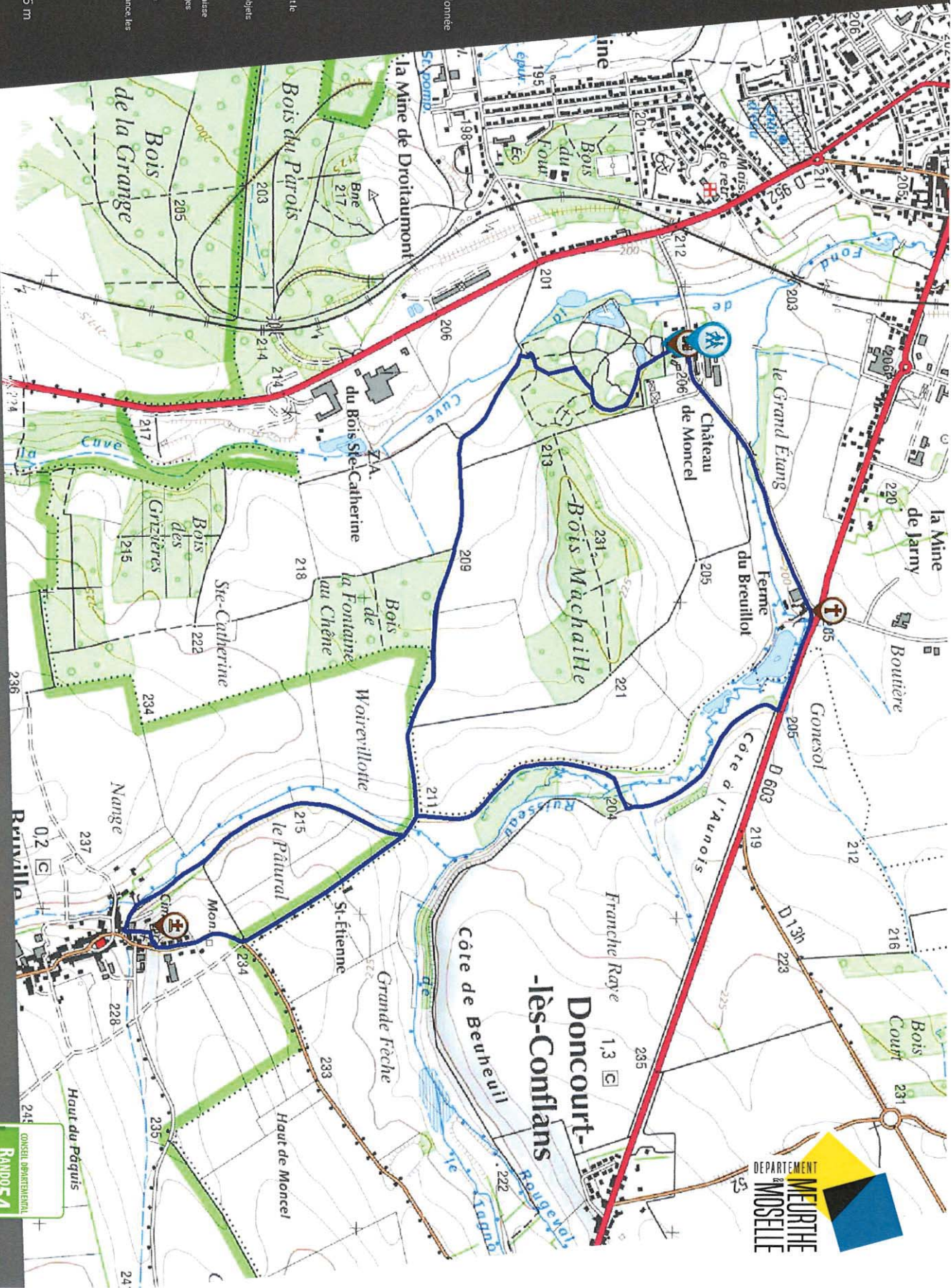
Ne pas camper, fumer ni faire de feu
Garder ses animaux domestiques à proximité ou en laisse
Ne pas dénigrer les animaux domestiques ou sauvages

Ne pas cueillir de plantes
Se renseigner sur les préfectures de chasse auprès de la commune ou sur le site www.dcs5.com

Sur les terrains propriété des Vieux navigables de France, les tables repas sont interdites



DTER - Service Ecologie
Drapeau IGN SCAN25 - le 25/09/2017



**Doncourt-
-lès-Conflans**

1,3 C

Circuit du Château de Moncel à Bruville

Itinéraire d'intérêt départemental

Contact : Union Sportive du Jarnisy - Section Rando - usrando@gmail.com



7 km - 2h15

Itinéraire pédestre
Variante possible
Départ principal
Jarny
Château de Moncel





rectangle jaune



Aire de pique-nique



Point de vue

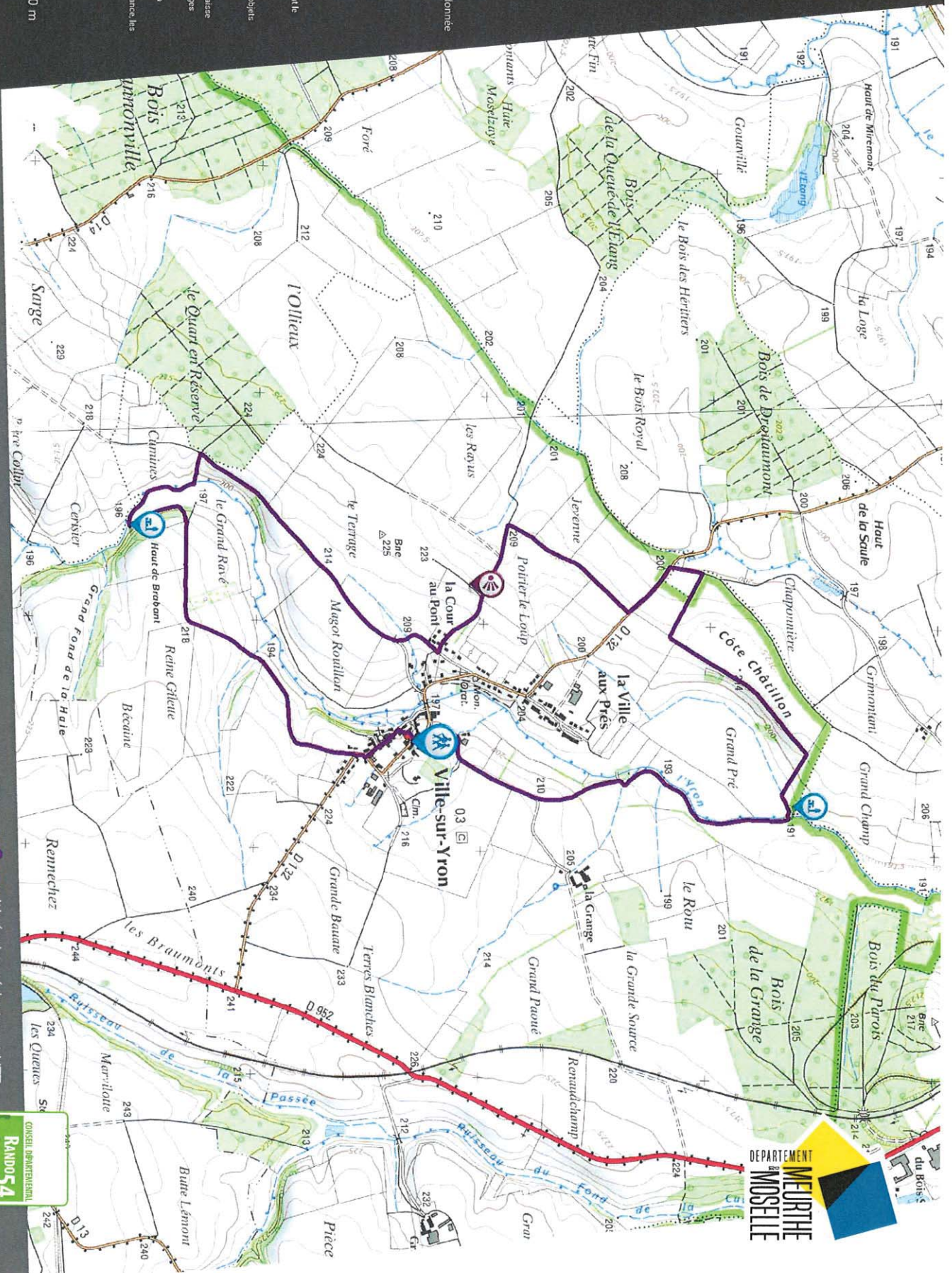
Table d'orientation

Flasher-moi pour tout savoir sur la Randonnée en Meurthe-et-Moselle



Règlement d'usage sur les sentiers
Eviter le sentier à pied, à cheval, à VTT en suivant le balisage mis en place.
Rester sur le chemin balisé.
Veillez à ne pas déposer d'ordures, d'ordures ou d'objets indésirables sur le sentier.

Ne pas camper, fumer, ni faire de feu.
Garder ses animaux domestiques à proximité ou en laisse.
Ne pas déranger les animaux domestiques ou sauvages.
Ne pas cueillir de plantes.
Se renseigner sur les périodes de chasse auprès de la commune ou sur le site www.fr055.com.
Sur les chemins propriété des Vales navigables de France, les hautes repus sont interdites.



Circuit Thématique des

Quatre Horizons

Itinéraire d'intérêt départemental

9 km - 2h45



Itinéraire pédestre et VTT

Départ principal

Ville-sur-Yron

Place de la Mairie

Contact : Union Sportive du Jarnisy - Section Rando - usrande@gmail.com



anneau rouge



Eglise Chapelle



Panneau d'informations

<http://meurthe-et-moselle.fr/actions/transition-ecologique/randonnee>

Flasher-moi pour tout savoir sur la randonnée en Meurthe-et-Moselle

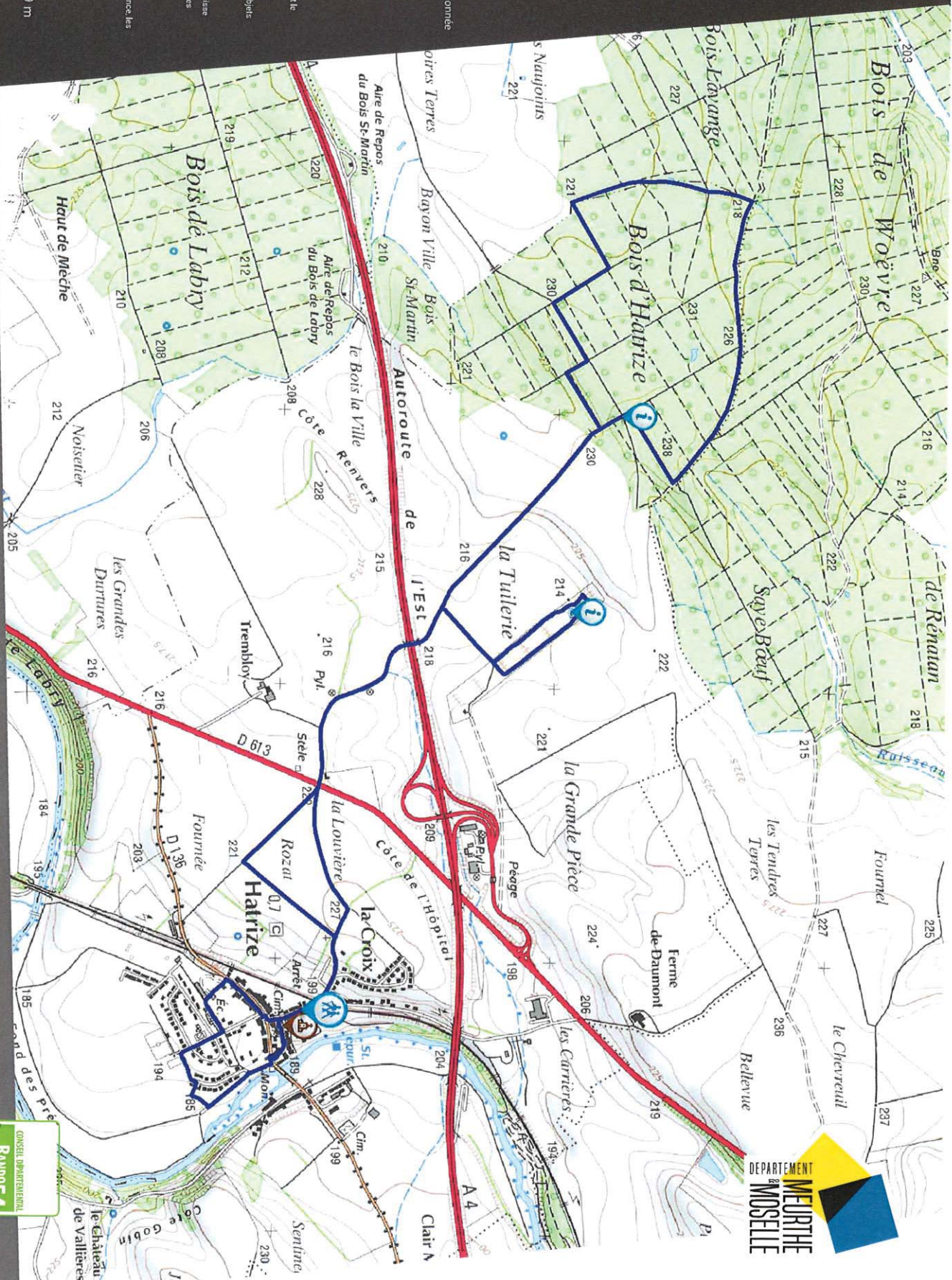


Règlement d'usage sur les sentiers

- Empêcher le sentier à pied à cheval, à VTT en suivant le balisage mis en place
- Restez sur le chemin balisé
- Veuillez à ne pas déposer d'ordures, d'obstacles ou d'objets inévitables sur le sentier
- Ne pas camper, fumer, ni faire de feu
- Ne pas déranger les animaux domestiques ou sauvages
- Ne pas cueillir de plantes
- Se renseigner sur les périodes de chasse auprès de la commune ou sur le site www.ticks.com
- Sur les chemins propriété des Voies navigables de France, les haltes repos sont interdites



DITEP - Service Ecologie
Danelec IGN SCA255 - té : 26/10/2017



DEPARTEMENT MEURTHE ET MOSELLE

Itinéraire pédestre

Balade à Hatrize
Itinéraire d'intérêt local

9,5 km - 3h



Départ principal
Hatrize
Parking - Mairie



Contact : Union Sportive du Jarrysy - section Rando - usjrando@gmail.com



anneau vert



Croix Calvaire



Lavoir Fontaine

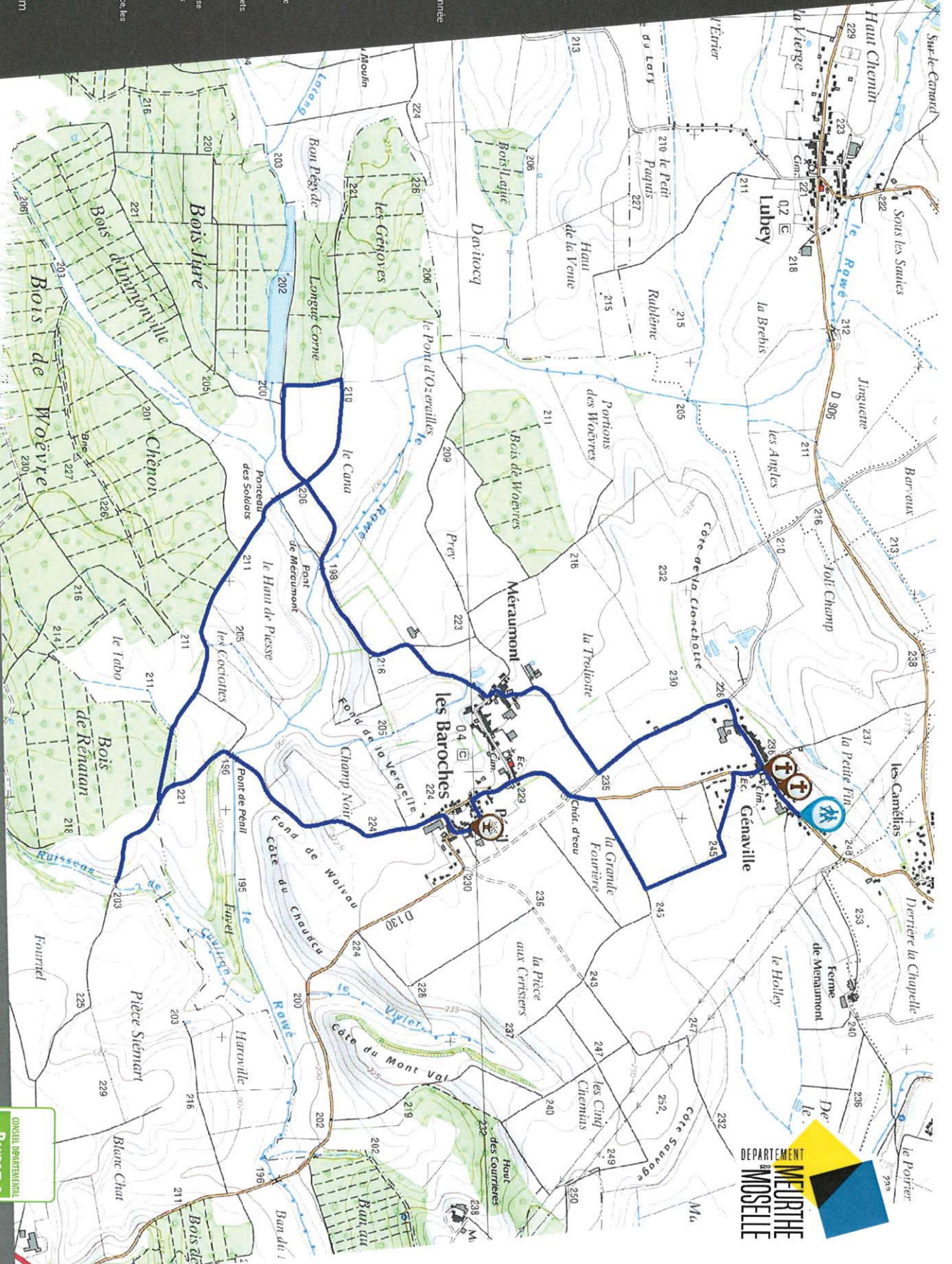
<http://meurthe-et-moselle.fr/actions/transition-ecologique/randonnee>



Façonner-moi pour tout savoir sur la Randonnée en Meurthe-et-Moselle

Règlement d'usage sur les sentiers

- Empêcher le cheval à pied, à cheval, à VTT en suivant le balisage mis en place
- Rester sur le chemin balisé
- Vigilance à ne pas déposer d'ordures, d'obstacles ou d'objets inévitables sur le sentier
- Ne pas camper, fumer, ni faire de feu
- Guider ses animaux domestiques à proximité ou en laisse
- Ne pas déranger les animaux domestiques ou sauvages
- Ne pas cueillir de plantes
- Se renseigner sur les périodes de chasse auprès de la commune ou sur le site www.dcsk.com
- Sur les chemins propriété des Voies navigables de France, les haltes repos sont interdites



Le Village de l'Eau
Itinéraire d'intérêt local

10,5 km - 3h15



Itinéraire pédestre

Départ principal
Les Baroches
Génerville - rue Saint-Eloi



DTER - Service Ecologie
Daparis IGN SCA125-16 - 25/09/2017



anneau bien



Aire de pique-nique



Stèle Cimetière

<http://meurthe-et-moselle.fr/actions/transition-ecologique/randonnee>



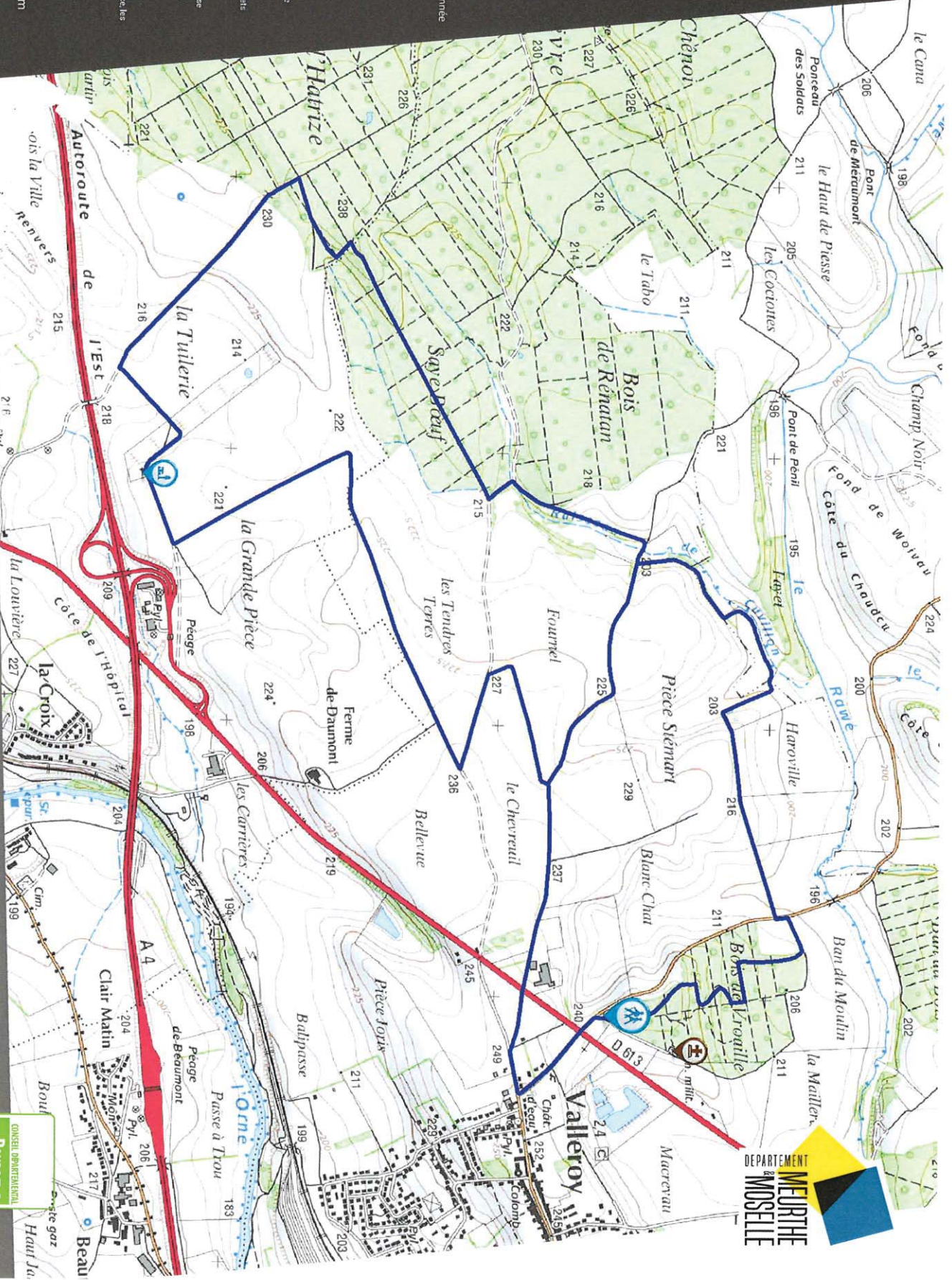
Flasher-moi pour tout savoir sur la randonnée en Meurthe-et-Moselle

Règlement d'usage sur les sentiers

- Empêcher le sentier à pied, à cheval, à VTT en suivant le balisage mis en place
- Restez sur le chemin balisé
- Veuillez à ne pas déposer d'ordures, d'obstacles ou d'objets inévitables sur le sentier
- Ne pas camper, fumer, ni faire de feu
- Ordonner ses animaux domestiques à proximité ou en laisse
- Ne pas déranger les animaux domestiques ou sauvages
- Ne pas cueillir de plantes
- Se renseigner sur les périodes de chasse auprès de la commune ou sur le site www.fcds.com
- Sur les chemins propriété des Voies navigables de France, les haliers-repas sont interdits.



DITEA - Service Ecologie
Drapeau IGN SCA 425 - le 25/09/2017



Circuit LPO
Itinéraire d'intérêt local

11,5 km - 3h30



Itinéraire pédestre
Variante possible
Départ principal
Valleroy
Cimetière militaire Soviétique



Contact : Union Sportive du Jarnisy - section Rando - usjrando@gmail.com





anneau bleu



Aire de pique-nique



Château



Panneau d'informations



Point de vue Table



Stèle Cimetière

<http://meurthe-et-moselle.fr/actions/transition-ecologique/randonnee>

Flasher-moi pour tout savoir sur la Randonnée en Meurthe-et-Moselle



Reglement d'usage sur les sentiers

Empêcher le sentier à pied, à cheval, à VTT en suivant le balisage mis en place

Rester sur le chemin balisé

Veuillez à ne pas déposer d'ordures, d'ordures ou d'objets indésirables sur le sentier

Ne pas camper, fumer, ni faire de feu

Garder ses animaux domestiques à proximité ou en laisse

Ne pas dénigrer les animaux domestiques ou sauvages

Ne pas cueillir de plantes

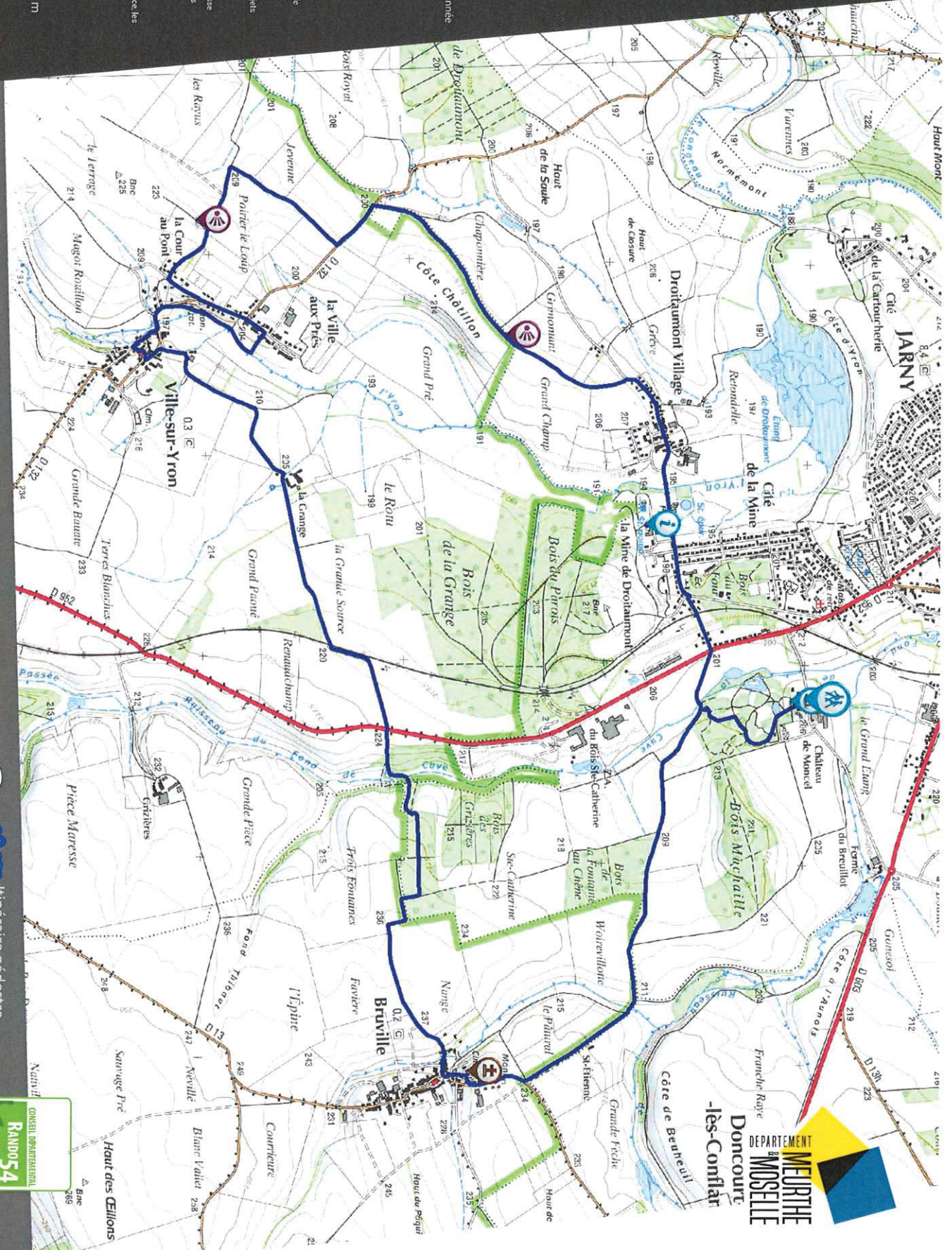
Se renseigner sur les périodes de chasse auprès de la commune ou sur le site www.dcds.fr

Sur les chemins propriété des Voies navigables de France, les hautes repass sont interdites



0 345 690 Mètres

DiTER - Service Ecologie
D'après IGN SCAN25 - le 25/09/2017



Circuit du Jarnisy
Itinéraire d'intérêt local

15 km - 3h45



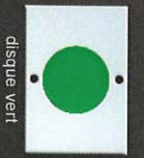
Itinéraire pédestre

Départ principal
Jarnisy

Château de Moncel



Contact : Union Sportive du Jarnisy - Section Rando - usjrando@gmail.com



disque vert



Aire de pique-nique



Eglise Chapelle

<http://meurthe-et-moselle.fr/actions/transition-ecologique/randonnee>

Flashé-moi pour tout savoir sur la Randonnée en Meurthe-et-Moselle



Règlement d'usage sur les sentiers

Empêcher le passage à pied, à cheval, à VTT en suivant le balisage mis en place

Restez sur le chemin balisé

Veuillez à ne pas déposer d'ordures, d'obstacles ou d'objets indésirables sur le sentier

Ne pas camper, fumer, ni faire de feu

Garder ses animaux domestiques à proximité ou en laisse

Ne pas déranger les animaux domestiques ou sauvages

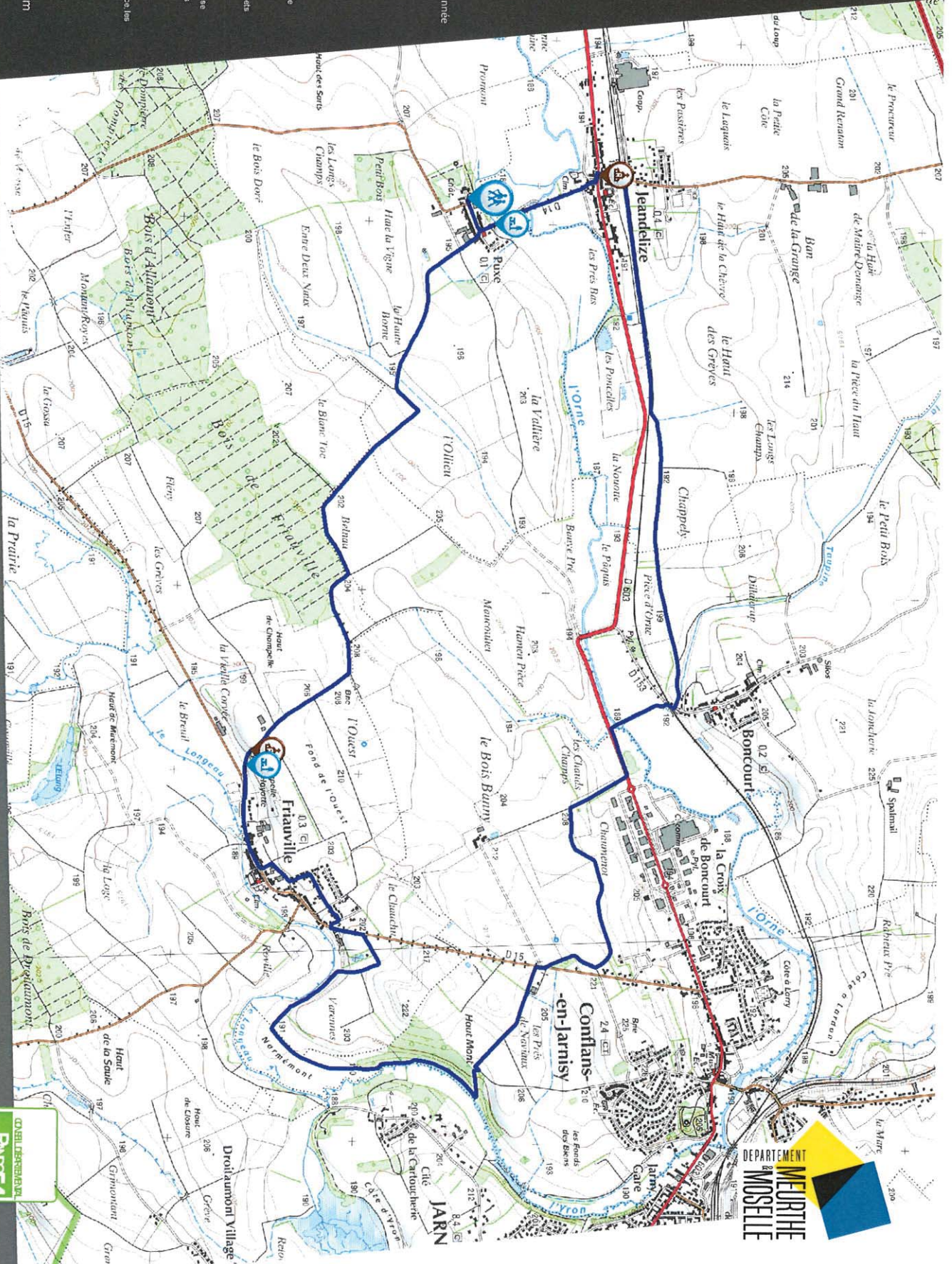
Ne pas cueillir de plantes

Se renseigner sur les périodes de chasse auprès de la commune ou sur le site www.dfs4.com

Sur les chemins propriété des Voies navigables de France, les hautes repasses sont interdites



DTTER - Service Ecologie
Dapens IGN SCAN23 - le 31/10/2017



Circuit des trois rivières

Itinéraire d'intérêt local



15 km - 4h15

Itinéraire pédestre
Départ principal
Puxe
Parking - Ferme auberge



Contact : Union Sportive du Jarnisy - Section Rando - serge.oudin81@orange.fr

rectangle jaune



<http://meurthe-et-moselle.fr/actions/transition-ecologique/randonnee>

Flasher moi pour tout savoir sur la Randonnée en Meurthe-et-Moselle



Règlement d'usage sur les sentiers
Empêcher le sentier à pied, à cheval, à VTT en suivant le balisage mis en place

Recher sur le chemin balisé
Veuillez à ne pas déposer d'ordures, d'obstacles ou d'objets indésirables sur le sentier

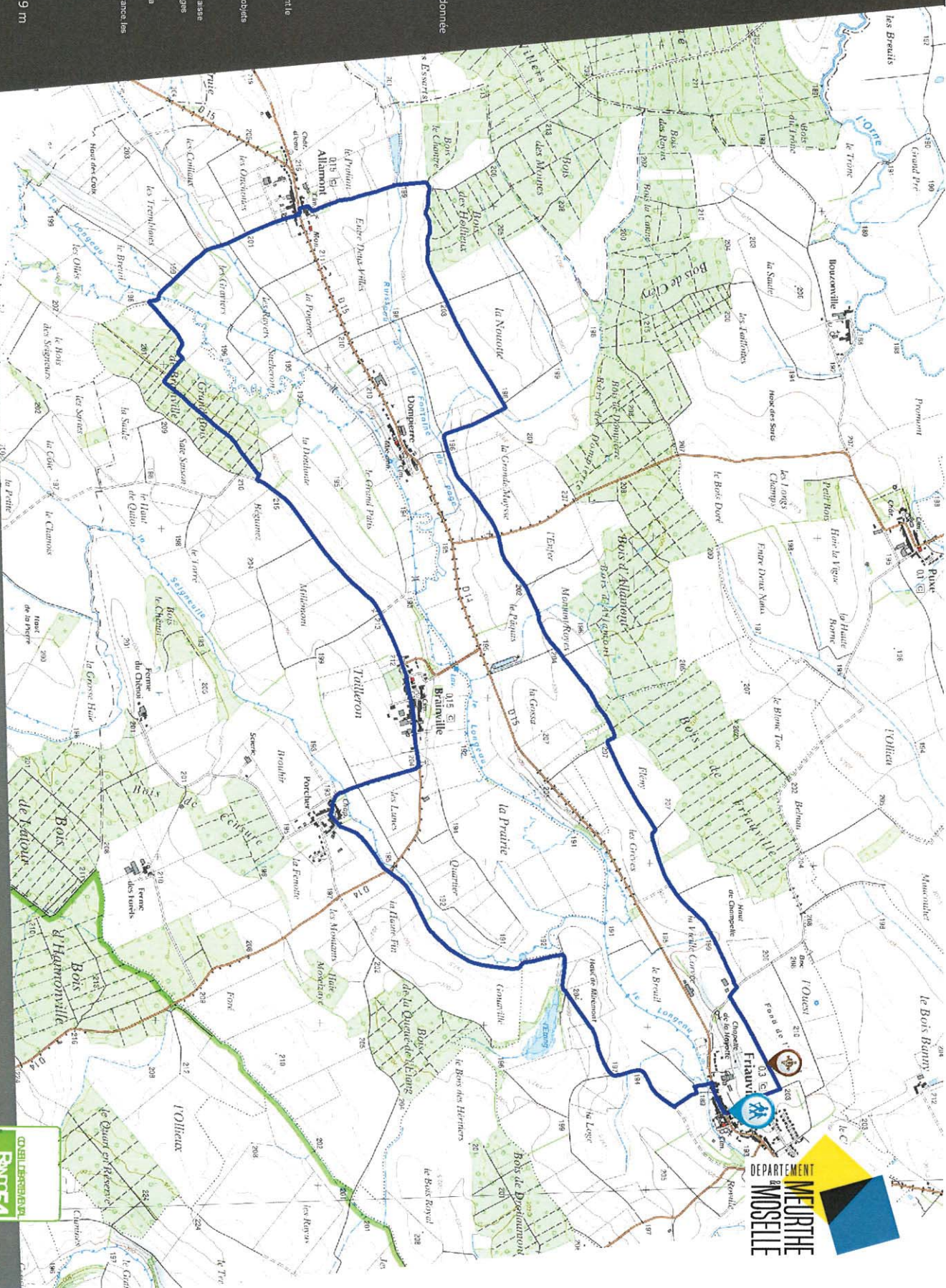
Ne pas camper, fumer, ni faire de feu
Garder ses animaux domestiques à proximité ou en laisse
Ne pas déranger les animaux domestiques ou sauvages

Ne pas cueillir de plantes
Se renseigner sur les périodes de chasses autres de la commune sur le site www.dfs4.com
Sur les chemins propriétés des Voeux navigables de France, les habits rouges sont interdits



0 430 860 Metres

DI TER - Service Ecologie
Drapeau IGN SCAN25 - le 17/11/2017



Boucle du Longeau

Itinéraire d'intérêt départemental



17 km - 4h45

Itinéraire pédestre

Départ principal

Friaucourt

Des champs



Contact : Union Sportive du Jarnisy - Section Rando - usjrandoo@gmail.com